

Субъект Российской Федерации Республика Марий Эл  
Лесной район Медведевский  
Лесничество Куярское Участковое лесничество Устье-Кундышское

**ПРОЕКТ ЛЕСОВОССТАНОВЛЕНИЯ**  
**искусственное лесовосстановление**  
**на весну 2020 год**

Лесничество: Куярское

Участковое лесничество Устье-Кундышское лесной участок \_\_\_\_\_

Номер квартала 38, номер выдела 13.

Площадь участка 3,8 га,

Целевое назначение лесов - (защитные, эксплуатационные) запретные, расположенные вдоль водных объектов,

главная порода сосна, сопутствующие породы \_\_\_\_\_.

Обоснование проектируемых мероприятий (соответствие способа лесовосстановления в зависимости от количества жизнеспособного подроста и молодняка главных лесных пород по типам лесорастительных условий (Правила лесовосстановления, приложение 17, таблица 2): искусственное лесовосстановление

1. Категория лесокультурной площади: (гари, вырубки, прогалины, редины и др.) вырубка 2018
2. Рельеф, механ.состав почвы, степень влажности : рельеф равнинный, почвы свежие песчаные
3. Напочвенный покров (важнейшие растения индикаторы, степень задернения почвы) брусника
4. Тип леса, тип лесорастительных условий: СМБР В2
5. Наличие естественного возобновления главных пород: \_\_\_\_\_, тыс. шт.
6. Захламленность, м<sup>3</sup> \_\_\_\_\_ наличие пней 491 шт/га, средний диаметр 24.
7. Зараженность почвы вредителями, вид, шт/га: \_\_\_\_\_
8. Сроки и виды подготовки площади, применяемые машины и орудия-
9. Способы и время обработки почвы: (механизованная, ручная, сплошная, полосами, бороздами, террасирование, площадками), глубина обработки почвы, применяемые машины и орудия: частичная обработка почвы осенью 2019 г., с нарезкой борозд глубиной 15-20 см МТЗ-82+ПКЛ-70
10. Размещение и размеры площадок, террас, полос, борозд на площади и их направление направление ЗВ
11. Метод и способ создания культур (посадка сеянцами, саженцами, посев рядовой, комбинированный, ручной, механизированный) посадка однолетних сеянцев сосны с закрытой корневой системой, методом ручной посадки устройством РУДОЛ (меч Колесова)
12. Количество посадочных мест на 1 га, тыс.шт: 2,2
13. Размещение посадочных мест: 3,0x1,5.
14. Схема смешения пород: С-С-С-С-С
15. Потребность в посадочном материале на 1 га - 2222 шт., на всю площадь-8444 шт.
16. Характеристика посадочного материала по породам: возраст, происхождение, селекционная категория, качество семян, номер сертификата: 1-летние сеянцы сосны обыкновенной с ЗКС, выращенные из нормальных семян 3 класса качества, удостоверение о качестве семян № 10/00780, паспорт о качестве семян от 23.11.2015 за № 5
17. Количество агротехнических уходов по годам выращивания (выбор метода ухода зависит от фактического состояния лесных культур):
  - 1-й год: 2020 г.-1-кратный агротехнический уход.
  - 2-й год: 2021 г.-2 кр.-агротехнический уход.
  - 3-й год: 2022 г.-1 кр.-агротехнический уход.

4-й год: 2023 г.-1 кр.-агротехнический уход (при необходимости).

5-й год: 2024 г.-

6-й год: 2025 г.-1 кр.-лесоводственный уход (при необходимости).

7-й год: 2026 г.-

18. Показатели оценки восстанавливаемых лесов для признания работ по лесовосстановлению завершенными (возраст, состав пород, средняя высота и др.):  
Возраст 7 лет, средняя высота 1,2 м. Состав 10С. Количество главной породы не менее 2 тыс. шт. на 1 га

Составил: (должность, подпись)

*инженер леса ООО «Строй Мивест»  
А. А. Атафимов Д. Д.*

К проекту прилагаются:

Приложение 1- Карточка обследования лесного участка

Приложение 2- Учётная карточка обследования естественного возобновления леса

Приложение 3- Чертёж участка под искусственное лесовосстановление

**КАРТОЧКА ОБСЛЕДОВАНИЯ ЛЕСНОГО УЧАСТКА**

«16» 09 2019 г.

Инженером ООО «Строй-Инвест» Поларшиновым А. А.

проведено обследование лесного участка, расположенного в квартале: 38; выдел: 13;  
Устье-Кундышского участкового лесничества Куярского лесничества – филиала ГКУ  
РМЭ «Югмежупрлес»

Установлено:

Местоположение участка соответствует

Площадь участка 3,8 га

Категория земель вырубка 2018

Лесорастительные условия СМБР В2

Необходимость очистки участка и способ очистка удовлетворительная

Количество пней шт/га: 491, средний диаметр 24 см

Характеристика подроста: подрост имеется, ср. высота-1 м., возраст-5 л.

(наличие, состав, средняя высота, возраст, кол-во штук на га, категория густоты, распределение по площади, жизнеспособность)

Планируемые мероприятия искусственное лесовосстановление

Лесной участок по результатам проведённого обследования пригоден для проведения лесовосстановления

Подписи лиц, проводивших обследование:

Поларшинов А. А.

(фамилия, инициалы)

*инженер леса ООО «Строй-Инвест»*



(подпись)



**УЧЕТНАЯ КАРТОЧКА  
обследования естественного возобновления леса**

1. Лесничество Куйарское Участковое лесничество Устье-Кундышское  
кв. № 38 Выдел 13 Площадь, га 3,8

2. Характеристика земель, не покрытой лесной растительностью  
вырубка 2018 года, гарь \_\_\_\_\_ года, редина, прогалина

3. Тип леса СМБР Тип лесораст.условий B2

4. Состав, возраст, полнота \_\_\_\_\_  
(для насаждений)

5. Характеристика хвойного подроста под пологом до рубки (по породам):  
9С16, 0,5 тыс. шт.

Ср. возраст 5

Ср. высота 1,0 м

размещение: равномерное, куртинное, групповое

6. Способ рубки размеры лесосеки: ЧПР

Технология лесосечных работ (метод рубок, сезон рубки, способ трелевки, способ чистки, срок примыкания и пр.)  
сбор порубочных остатков в кучи с оставлением на перегнивание и для подкормки диких животных, в низких местах  
измельчение и разбрасывание.

7. Характеристика естественного возобновления

| Порода | Количество, тыс.шт. на 1 га |             |         |        | Средний<br>возраст,<br>лет | Средняя<br>высота,<br>м | Состав<br>возобновл<br>ения | Полнота<br>(сомкну<br>тость) |
|--------|-----------------------------|-------------|---------|--------|----------------------------|-------------------------|-----------------------------|------------------------------|
|        | В том числе последующее     |             |         |        |                            |                         |                             |                              |
|        | Всего                       | В том числе |         |        |                            |                         |                             |                              |
| Мелкие |                             | Средние     | Крупные |        |                            |                         |                             |                              |
| С      | 0,32                        | -           | -       | 0,32*1 | 5                          | 1,0                     | 10С                         |                              |
|        |                             |             |         |        |                            |                         |                             |                              |
|        |                             |             |         |        |                            |                         |                             |                              |
|        |                             |             |         |        |                            |                         |                             |                              |

Размещение: равномерное, групповое, куртинное \_\_\_\_\_

8. Оценка возобновления: удовлетворительное га, недостаточное 3,8 га, плохое или отсутствует \_\_\_\_\_ га

9. Лесоводственная оценка возникшего молодняка: хвойный га, хвойно-лиственный 3,8 га, лиственно-хвойный \_\_\_\_\_ га,  
лиственный с наличием под его пологом самосева и подроста хвойных пород га, лиственный \_\_\_\_\_ га

10. Источники обсеменения:

отсутствуют, полосы, куртины, недорубы, стена леса

11. Кол-во семенников \_\_\_\_\_ шт. на га, возраст \_\_\_\_\_ по породам

Состав, возраст (для полос, куртин, недорубов, стен леса).

12. Захламленность (отсутствует – менее 10 м<sup>3</sup> на 1 га; слабая – 10...20 м<sup>3</sup> на 1 га; средняя – 21...50 м<sup>3</sup> на 1 га; сильная – более 51 м<sup>3</sup> на 1 га) \_\_\_\_\_

13. Подлесок: состав \_\_\_\_\_ (единичный – менее 100 шт. на 1 га; средней густоты – до 2000 шт. на 1 га; густой – более 2000 шт. на 1 га)

14. Травяной и моховой покровы: преобладающие виды брусника

Степень задернелости (отсутствует – до 10%; слабая – 11...30%; средняя – 31-50%; сильная – более 50%) \_\_\_\_\_

15. Название почвы (мех.состав, генезис, подстилающая порода, уровень мерзлоты) супесчаные дерновоподзолистые  
свежие

Степень минерализации почвы в %

16. Местоположение: рельеф, экспозиция, крутизна склона волнистая равнина

17. Доступность участка (доступен для проведения лесовосстановительных мероприятий, не доступен)

18. Дополнительные сведения \_\_\_\_\_

Намечаемые мероприятия:

1. Оставить под естественное зарастание леса га

2. Провести содействие естественному возобновлению леса га  
В том числе сохранение подроста при рубках леса га

3. Под лесные культуры 3,8 га  
Под реконструкцию га

« 16 » 09 2019 г.

инженер леса ООО «Строй-Инвест»

Обследование произвели:

Томаришников А.А.

\_\_\_\_\_  
\_\_\_\_\_  
\_\_\_\_\_

### Чертёж участка под искусственное лесовосстановление

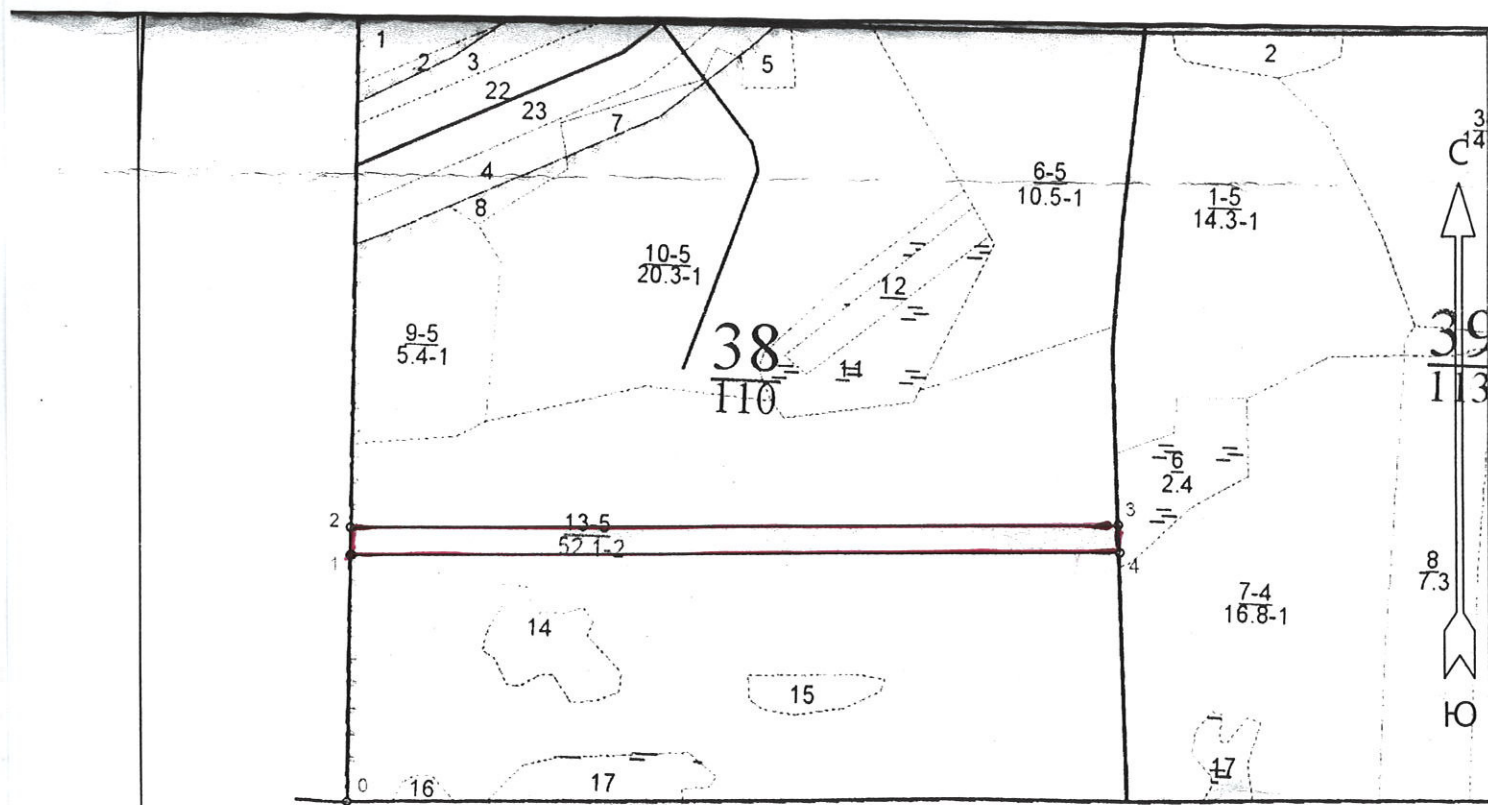
Лесничество: Куярское

Участковое лесничество Устье-Кундышское лесной участок \_\_\_\_\_

Номер квартала 38, номер выдела 13.

Площадь участка 3,8 га,

Масштаб 1:10000



Условные обозначения :

- границы лесного участка

| № точек | Румбы, град. | Линии, м | № точек | Румбы, град. | Линии, м |
|---------|--------------|----------|---------|--------------|----------|
| 0-1     | СЗ 10°00'    | 324      | 3-4     | ЮВ 14°00'    | 36       |
| 1-2     | СЗ 10°00'    | 36       | 4-1     | ЮЗ 79°00'    | 1018     |
| 2-3     | СВ 79°00'    | 1018     |         |              |          |